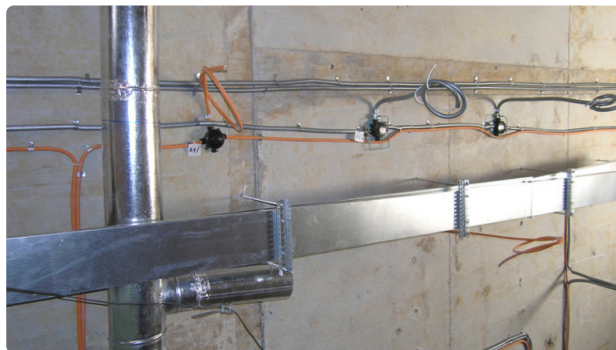
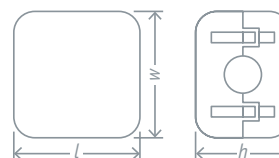


**NTC-JC**

Зажимы ответвительные Navigator типа JC серии NTC предназначены для выполнения ответвлений от магистральных линий кабельных сетей без разрезания проводника.

- Магистральный и ответвительный проводники могут быть выполнены из меди и алюминия
- Зажимы применяются в цепях с номинальным напряжением до 690 В (50/60 Гц), при температуре окружающей среды от -40 до +85°C
- Номинальный ток для медных проводников – 600 А, для алюминиевых проводников – 465 А
- Соответствуют требованиям ГОСТ 31195.2.1
- Корпус из ударопрочного пластика, не поддерживающего горение
- Контактная пластина ижимные винты из оцинкованной стали



| Код продукта | Сечение магистрального провода, мм ² | Сечение ответвительного провода, мм ² | L, мм | W, мм | H, мм | Магистральный проводник D, мм | Ответвительный проводник d, мм | Кол-во в упаковке индивидуальная/транспортная, шт. | Штрихкод |
|--------------|---|--|-------|-------|-------|-------------------------------|--------------------------------|--|-----------------|
| NTC-JC-Y731M | 4–10 | 1,5–10 | 44 | 44 | 32 | 12 | 11 | 18/216 | 4650074 61073 3 |
| NTC-JC-Y733M | 16–35 | 1,5–10 | 44 | 44 | 32 | 12 | 11 | 18/216 | 4650074 61074 0 |
| NTC-JC-Y734M | 16–35 | 16–25 | 44 | 44 | 32 | 12 | 11 | 18/216 | 4650074 61075 7 |
| NTC-JC-Y739M | 4–10 | 1,5–2,5 | 44 | 44 | 32 | 10 | 6 | 18/216 | 4650074 61076 4 |
| NTC-JC-Y859M | 50–70 | 4–35 | 62 | 80 | 44 | 20 | 14 | 8/96 | 4650074 61077 1 |