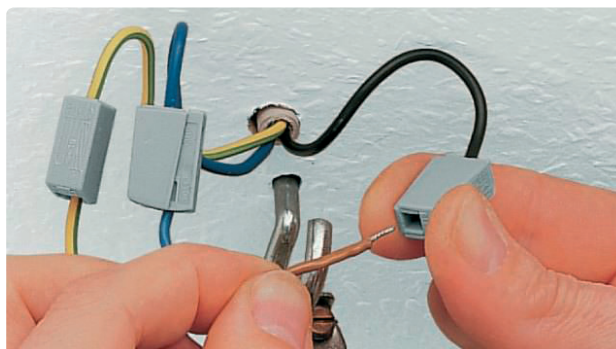
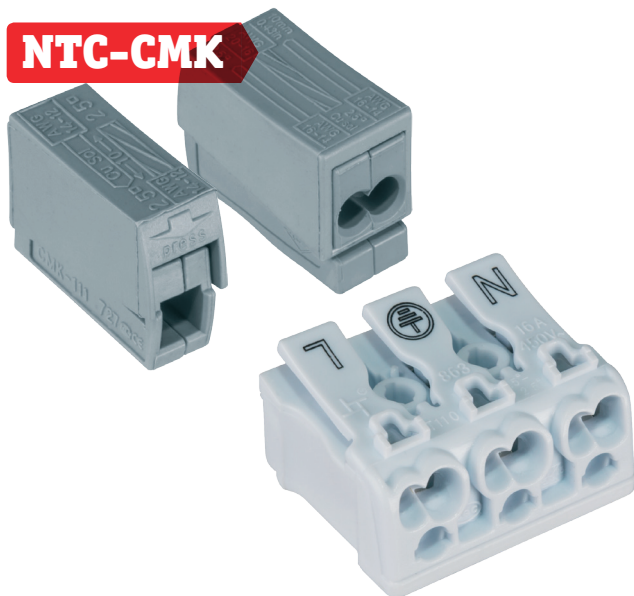


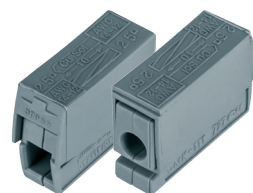


NTC-СМК

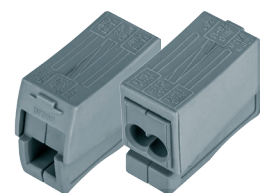


Монтажные пружинные клеммы Navigator типа СМК серии NTC предназначены для присоединения и ответвления проводников при подключении осветительного оборудования.

- Компактное и быстрое соединение осветительного оборудования без использования инструментов
- Надежная изоляция защищает от случайного прикосновения к токоведущим частям проводников
- Клеммы соответствуют требованиям ГОСТ 31195.1, ГОСТ Р 31195.2.1
- Изоляция выполнена из самозатухающего полиамида ПА66
- Контакты из латуни с содержанием меди не менее 62%
- Прижимной механизм выполнен из пружинной оцинкованной стали



NTC-CMK-101-2



NTC-CMK-112-3



NTC-CMK-923PL-3

Код продукта	Кол-во подключаемых проводников	Номинальный ток, А	Макс. рабочее напряжение Ue, В	Ном. напряжение изоляции Ui, В	Кол-во в упаковке шт./упак./упак.	Штрихкод
NTC-CMK-101-2	2	24	400	450	5/25/375	4650074 61070 2
NTC-CMK-112-3	3	24	400	450	5/25/375	4650074 61071 9
NTC-CMK-923PL-3	9	16	400	450	5/25/450	4650074 61072 6