

Наконечники алюминиевые ТА EKF PROxima ГОСТ 9581-80

ОПИСАНИЕ



Наконечники алюминиевые ТА EKF PROxima используются для оконцевания проводов и кабелей с алюминиевыми жилами посредством опрессовки для последующего болтового соединения проводника с оборудованием или шиной.

ПРИМЕНЕНИЕ



- Наконечники алюминиевые ТА ГОСТ предназначены для соединения опрессовкой медных кабелей и проводов
- При подключении к медным шинам рекомендовано использование алюмомедных шайб ШАМ (стр. 552)

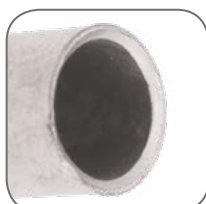
ПРЕИМУЩЕСТВА



Материал: алюминий марки АД1



Штампованная маркировка типоразмера и логотипа производителя на каждом наконечнике



Обязательное снятие фаски облегчает заведение кабельной жилы в наконечник

АССОРТИМЕНТ

Наименование	Сечение проводника, мм ²	Размер болта	Размеры, мм					Артикул
			D	B	L	d	d1	
Наконечник алюминиевый ТА-10-8-4,5 EKF PROxima	10	M 8	8,4	16,5	54	8,5	4,5	dl-10-8-4,5
Наконечник алюминиевый ТА-16-8-5,4 EKF PROxima	16	M 8	8,4	16,5	59,0	10,0	5,4	dl-16-8-5,4
Наконечник алюминиевый ТА 25-8-7 EKF PROxima	25	M 8	8,4	18,0	62,0	12,0	7,0	dl-25-8-7
Наконечник алюминиевый ТА 35-10-8 EKF PROxima	35	M 10	10,5	20,0	68,0	14,0	8,0	dl-35-8-8
Наконечник алюминиевый ТА 50-10-9 EKF PROxima	50	M 10	10,5	23,0	75,0	16,0	9,0	dl-50-10-9
Наконечник алюминиевый ТА 70-10-12 EKF PROxima	70	M 10	10,5	25,0	86,0	18,0	12,0	dl-70-12-12
Наконечник алюминиевый ТА 95-12-13 EKF PROxima	95	M 12	13,0	28,0	89,0	20,0	13,0	dl-95-12-13
Наконечник алюминиевый ТА 120-12-14 EKF PROxima	120	M 12	13,0	33,0	96,0	22,0	14,0	dl-120-14-14
Наконечник алюминиевый ТА 150-12-17 EKF PROxima	150	M 12	13,0	34,0	107,0	24,0	17,0	dl-150-14-17
Наконечник алюминиевый ТА 185-16-19 EKF PROxima	185	M 16	17,0	36,0	116,0	26,0	19,0	dl-185-16-19
Наконечник алюминиевый ТА-240-20-20 EKF PROxima	240	M 20	21,0	40,0	126,0	28,0	20,0	dl-240-20-20
Наконечник алюминиевый ТА-300-20-24 EKF PROxima	300	M 20	21,0	48,0	145,0	32,0	24,0	dl-300-20-24

ТЕХНИЧЕСКИЕ ХАРАКТЕРИСТИКИ

Параметры	Значения
Материал контактной части	Алюминий марки АД1
Номинальное рабочее напряжение	До 35 кВ
Сечение подключаемых проводников, мм ² *	От 2,5 до 300

* В зависимости от типоразмера изделия.

Габаритные и установочные размеры

